



| Catalogo

| Taping



Pretape



Confezioni:

7 cm x 27.4 m – 6 rotoli

7 cm x 27.4 m – 12 rotoli

7 cm x 27.4 m – 12 rotoli

Salvapelle fatto di sottile poliuretano, progettato per proteggere la pelle e prevenire le irritazioni causate dal ripetersi di fasciature e bendaggi.

Protezione sicura per la pelle: prima di applicare il nastro adesivo è consigliabile di proteggere la pelle del paziente/atleta, specialmente se hanno una pelle sensibile. In risposta a tale esigenza, Cosmo Line offre questo prodotto specifico come salvapelle pre-fasciatura (sia per ragioni preventive che terapeutiche).

CARATTERISTICHE E VANTAGGI DEL PRODOTTO

- » Buona aderenza fra gli strati per ridurre scivolamenti e grinze.
- » Non aderisce a pelle, peli o vestiti, permettendo una rimozione indolore della fasciatura.
- » Materiale leggero, morbido e confortevole.
- » Allungabile: facile da applicare e adattabile rende la fasciatura altamente confortevole e semplice da eseguire.
- » Poroso e resistente all'acqua: permette alla pelle di respirare riducendo i rischi di macerazione.
- » Particolarmente utile quando si ha la necessità di creare delle "finestre" per ispezione e per convertire facilmente un gesso in una doccia gessata.
- » Strappabile con le mani.
- » Comoda barriera tra il materiale adesivo ed il tessuto cutaneo.
- » Protegge le aree vascolo-nervose e le prominenze ossee.

All Strap Tape



Confezioni:

3.8 cm x 10 m – 32 rotoli

5 cm x 10 m – 24 rotoli

Bendaggio adesivo anelastico

- » Il nome "All strap" riflette esattamente le sue differenti virtù: si può utilizzare per fasciare qualunque cosa.
- » Creato specificatamente per professionisti che richiedono il più alto livello di adesività nelle proprie fasciature.

Caratteristiche speciali

- » Grazie ai bordi zigrinati risulta molto facile da strappare.
- » Adesivo ipoallergenico.
- » Non contiene lattice.
- » Morbido srotolamento dall'inizio alla fine.

Trainers Tape



Confezioni:

2.5 cm x 10 m – 48 rotoli

3.8 cm x 10 m – 32 rotoli

5 cm x 10 m – 24 rotoli

Nastro adesivo anelastico

- » Colore bianco
- » Fabricato in cotone e poliestere
- » Economico
- » Disponibile in differenti misure
- » Adesivo ipoallergenico

RehabMedic Athletic Tape



Benda adesiva anelastica

- » Ottima per le applicazioni di taping sportivo.
- » Adesione eccellente; rivestimento adesivo stabile anche esposto al calore.
- » Tensione di srotolamento computerizzata.
- » 100% cotone.
- » Adesivo all'ossido di zinco.
- » Facile da strappare grazie al bordo seghettato.
- » Non sterile, solo per uso esterno e monouso.
- » Strappabile a mano.

CARATTERISTICHE SPECIALI

- » Tensione di srotolamento computerizzata, che permette una maneggevolezza del rotolo appropriata, srotolabile facilmente fino in fondo e, quindi, utilizzabile al 100%.
- » Composizione (tessuto): bianco, tessuto candeggiato ad alta forza traente con ottima forza traente e confort.
- » Prodotto seguendo i più alti standard di qualità.
- » Sistema adesivo: consistente fino in fondo con proprietà ipoallergiche.
- » Vasta disponibilità di dimensioni, colori e opzioni di imballaggio.

Confezioni:

5 cm x 10 m - 24 rotoli - bianco

3.8 cm x 10 m - 32 rotoli - bianco

2.5 cm x 10 m - 48 rotoli - bianco

3.8 cm x 10 m - 2 rotoli - bianco

5 cm x 10 m - 1 rotolo - bianco

3.8 cm x 10 m - 2 rotoli - arancio.

blu, giallo, nero, rosa, rosso, verde

Stretch Tape



Benda elastica adesiva

- » Fornisce un supporto eccellente senza limitare i movimenti articolari.
- » Facile da strappare.
- » Si adatta facilmente agli angoli anatomici.
- » Non sterile, per utilizzo esterno e monouso.
- » Ipoallergenico, bianco, con adesivo in gomma sintetica.
- » Senza lattice
- » Prodotto con ottima capacità di allungamento e con buona memoria.
- » Confezionato singolarmente.

Confezioni:

5 cm x 4.6 m - 1 rotolo - bianco, nero

7.5 cm x 4.6 m - 1 rotolo - bianco, nero

5 cm x 4.6 m - 24 rotoli - bianco, nero

5 cm x 4.6 m - 24 rotoli - bianco nero

Superplast



Benda elastica adesiva

- » Fabbricata con cotone elastico candeggiato e con gomma naturale all'ossido di zinco e una massa adesiva di colofonia.
- » Superficie adesiva esterna.
- » Elasticizzato longitudinalmente per una compressione prolungata, una applicazione facilitata e confortevole.
- » Linea centrale arancione per un aiuto nel bendaggio.
- » Confezionato singolarmente per una conservabilità prolungata ed una organizzazione migliore.

Confezioni:

5 cm x 4.5 m - 1 rotolo

7.5 cm x 4.5 m - 1 rotolo

10 cm x 4.5 m - 1 rotolo



Confezioni:

5 cm x 4.6 m – 1 rotolo – azzurro, beige, bianco, nero, rosso, verde

5 cm x 4.6 m – 30 rotoli – azzurro, beige, bianco, nero, rosso, verde

7.5 cm x 4.6 m – 1 rotolo – azzurro, beige, bianco, nero, rosso, verde

7.5 cm x 4.6 m – 20 rotoli – azzurro, beige, bianco, nero, rosso, verde

Cohesive Tape

Benda elastica coesiva

- » Tessuto elastico longitudinalmente in viscosa di poliestere (97%) e spandex (3%), rivestito su entrambi i lati con massa coesiva.
- » Adatto per bendaggi compressivi, rilassanti e di supporto.
- » Aderisce solo su sé stesso e non sulla pelle.
- » Antiscivolo, permeabile all'aria, delicato sulla pelle.
- » Facile da applicare e strappabile con le mani in direzione trasversale.
- » Si conforma facilmente agli angoli anatomici.
- » Può essere utilizzato come sostituto del salvapelle in qualunque tipo di bendaggio adesivo e con qualunque prodotto per un confort ed una stabilità della pelle migliore.
- » Non è sterile.



Confezioni:

6 cm x 20 m – 1 rotolo

8 cm x 20 m – 1 rotolo

10 cm x 20 m – 1 rotolo

Cohesive light

Benda elastica coesiva leggera

- » Tessuto elastico longitudinalmente fatto del 40% viscosa, 30% cotone, 30% di poliammide; rivestito su entrambi i lati con massa coesiva.
- » Adatto a tutti i tipi di bendaggi di fissazione, specialmente sulle parti difficili del corpo come articolazione, testa, ecc.
- » Bordi anti-sfilacciamento.
- » Grazie all'elasticità longitudinale e l'effetto coesivo, permette rapidità nel bendaggio, senza grinze, affidabile, permeabile all'aria e delicato sulla pelle.
- » Aderisce solo su sé stesso e non sulla pelle.
- » Resistente allo scivolamento, confortevole e piacevole.
- » Facile da applicare.
- » Confezionato singolarmente.



Confezioni:

0.32 cm x 12.7 cm x 183 cm – 1 rotolo

0.62 cm x 12.7 cm x 183 cm – 1 rotolo

Adhesive Foam

Spugna adesiva

- » Spugna adesiva per fare imbottiture su misura; specialmente sopra lacerazioni, contusioni ed abrasioni.
- » Ideale per proteggere contro vesciche o pressioni eccessive dove è richiesta immobilità.
- » La spugna può essere utilizzata in congiunzione con i vari tipi di fasciature per aggiungere protezione e comfort.



Confezioni:

5 cm x 22.9 m – 1 rotolo

7.5 cm x 22.9 m – 1 rotolo

Moleskin

Nastro felpato anelastico

- » Utilizzato nei casi in cui è richiesto il rinforzo del bendaggio.
- » Fornisce una maggiore immobilizzazione e protezione alle articolazioni.
- » Serve a proteggere da calli, vesciche e abrasioni.
- » Senza lattice.

Nasara Tape



Confezioni:

5 cm. x 32 m. – 1 rotolo – beige, nero, blu, rosa

5 cm. x 5 m. – 1 rotolo – arancio, beige, bianco, blu, giallo, nero, rosa, rosso, verde, viola

5 cm. x 5 m. – box 2 rotoli – arancio, beige, bianco, blu, giallo, nero, rosa, rosso, verde, viola

7.5 cm. x 5 m. – 1 rotolo – beige, nero, blu, rosa

- » Nasara fu la prima azienda a diffondere in Korea il metodo del taping kinesiológico, iniziando a produrre e distribuire tape già dal 1996.
- » L'azienda iniziò prestando attenzione al lavoro del dott. Kenzo Kase e producendo un tape dalla qualità elevata e dal prezzo competitivo.
- » I Nasara tape sono cerotti elastici costruiti con materiali di alta qualità che aderiscono anatomicamente alla cute e permettono a quest'ultima una corretta traspirazione, garantendo al tempo stesso un comfort eccellente.
- » Questi tape sono tra i più apprezzati e utilizzati nel mercato mondiale.
- » L'azienda coreana rappresenta il primo brand di tape kinesiológico sul mercato e, grazie alle innovazioni tecnologiche apportate alle nuove versioni del Tape prodotto secondo i migliori standard di qualità, è presto diventata leader su scala internazionale nell'ambito del taping neuromuscolare, conquistando importanti riconoscenze dalla Confederazione di Sport Olimpionici Tedesca e dall'Accademia di Medicina Sportiva Tedesca.
- » Sono traspiranti, ipoallergenici e resistenti all'acqua.
- » Il tessuto è in 100% cotone di alta qualità, il nuovo adesivo è in acrilico e garantisce massima durata e comfort.

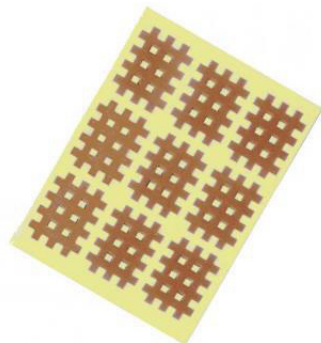


Confezioni:

5 cm x 5 m – 1 rotolo – blu, nero, rosso

Nasara Dragon Kinesio

- » Il nastro è realizzato al 96% in cotone ed al 4% in elasthan.
- » L'adesivo in acrilico puro è applicato in forma d'onda ed è molto delicato sulla pelle.
- » Applicazione facile e precisa.
- » Traspirante, resistente all'acqua, e, grazie un'eccellente compatibilità con la pelle, il confort nell'indossarlo è di alta qualità.
- » Il nastro NASARA è raccomandato dalla Società tedesca di medicina sportiva applicata e viene utilizzato in numerosi centri di allenamento olimpici, squadre della Bundesliga e atleti di punta.



Confezioni:

2.7 cm x 2.0 cm – 180 cerotti - S

3.6 cm x 2.8 cm – 120 cerotti - M

5.2 cm x 4.4 cm – 40 cerotti – L

Nasara Gitter Tape

- » I nastri reticolari o patch di agopuntura sono ora parte integrante della terapia chinesiológica.
- » Sono utilizzati in aggiunta al classico bendaggio chinesiológico, come parte di un trattamento olistico di un concetto terapeutico.
- » I nastri Nasara posso essere applicati su punti di dolore, trigger o lungo il corso dei meridiani di agopuntura.
- » Realizzato in poliestere di alta qualità, poliuretano e un adesivo acrilico puro.
- » Il nastro è molto delicato sulla pelle, è a trama morbida e non contiene sostanze o principi attivi.

K-Active Tape Classic

Dalla sua nascita oltre 30 anni fa, Nitto Denko ha continuamente ottimizzato le caratteristiche del K-Active Tape Classic per offrirvi:

- » adesivo acrilico ipoallergenico
- » la migliore compatibilità con la pelle
- » tessuto in cotone elastico traspirante
- » privo di sostanze irritanti
- » affidabile a lunga durata
- » non lascia residui
- » giusto rapporto qualità-prezzo

Colori disponibili:

- » Beige – Blu – Nero – Rosa – Verde



Confezioni:

5 cm x 17 m – 1 rotolo

5 cm x 5 m – 1 rotolo

5 cm x 5 m – 6 rotoli

K-Active Tape Sport



- » Con il K-Active Tape Sport, Nitto Denko ha sviluppato un nastro eccezionalmente efficace che "informa" e supporta le strutture e la fascia.
- » Grazie alla ridotta elasticità del tessuto di cotone ed al collaudato adesivo più forte, K-Active Tape Sport è particolarmente adatto per i carichi rinforzati dello sport e per altre attività dinamiche.
- » Le caratteristiche del nastro modificato supportano la stabilità e la coordinazione in modo ottimale e possono essere utilizzate durante l'attività sportiva.

Vantaggi:

- » supporto meccanico rinforzato per le strutture e le funzioni del corpo
- » adatte per tecniche speciali "più meccaniche"
- » efficiente per le applicazioni a breve termine
- » ideale nella profilassi dello sport e delle attività dinamiche

Confezioni:

5 cm x 5 cm – 6 rotoli – rosso, bianco

Accessori per Bendaggi

Forbici in acciaio inox



Dritte: 20 cm



Curve: 19 cm



Chirurgiche: 14 cm




Robuste: 18 cm

Taping block



Poggia caviglia per fasciare



Crio e
termo terapia



Cold spray

Ghiaccio spray

La migliore soluzione quando è necessario un trattamento freddo immediato.

- » In caso di contusioni, distorsioni, infiammazioni e gli spasmi muscolari.
- » Temporaneo sollievo dal dolore immediato.
- » Effetto freddo intermedio.

Formato: 250 ml 400 ml 400 ml con arnica



Instant cold pack

- » Impacco freddo istantaneo
- » Utile in terapie di primo soccorso su: contusioni, distorsioni, colpi di sole, febbre, traumi e ematomi.
- » Ideale per quando non si ha accesso immediato a ghiaccio.
- » La confezione "direct to skin" può essere applicata direttamente sulla pelle

Dimensioni: 18 cm x 13 cm



Borsa del ghiaccio

- » Borsa per ghiaccio o acqua calda.
- » Tappo ergonomico per apertura ed applicazione facilitate.
- » Raccomandato per il trattamento di mal di testa, distorsioni, ematomi, mal di denti, ecc.
- » Si adatta alle curve anatomiche del corpo.
- » Fornisce un effetto antidolorifico conveniente ed efficace.
- » Disponibile in 2 diametri: 23 e 28 cm

Diametro: 23 cm – M
28 cm – L



Fascia per borsa del ghiaccio

- » Fascia regolabile in neoprene per mantenere in posizione borse del ghiaccio o borse dell'acqua calda per crio o termo terapia sulla parte desiderata.
- » Compartimento interno a maglia elastica per un posizionamento ottimale della borsa o del sacchetto di ghiaccio.
- » Fascia di chiusura di velcro speciale (lunga 5 cm) che si applica sul neoprene e non sui vestiti.
- » Fornisce isolamento termico e compressione eccellenti.
- » Estende la durata e l'intensità della terapia, sia calda che fredda.
- » Duraturo e riutilizzabile.

Formato:
fascia per
piede/caviglia/polso
fascia per
ginocchio/gomito
fascia per
spalla/schiena/torace



Rapid solution

- » Compresse riutilizzabili per impacchi caldi o freddi
- » Può essere scaldato in un forno a microonde per fornire un effetto riscaldante antidolorifico, o mantenerlo nel freezer per un efficace trattamento crioterapico.
- » Riempito con un gel flessibile atossico.
- » Resistente.


Dimensioni: 15 cm x 26 cm



Rehabmedic Fascia

- » Fascia in neoprene ad alta qualità
- » Posiziona la compressa nella tasca interna ed applica sulla zona desiderata.
- » Una terapia più confortevole (le compresse calde o fredde vengono posizionate e mantenute in posizione durante la terapia) e più efficiente (il neoprene ottimizza l'effetto termico sia che si tratti di crio o termo terapia).

Dimensioni: 75 cm x 19 cm



| Creme ed oli
per massaggio

Flexall®



Flexall è fra i prodotti più venduti al mondo ed ben conosciuto ed amato dai pazienti.

I pazienti preferiscono **Flexall** perché:

- » Dona un sollievo rapido e duraturo per i muscoli e le articolazioni indolenziti
- » Allieva l'irritazione dolorosa attraverso una sensazione di fresco iniziale e poi di calore profondo
- » Rilassa ed ammorbidisce i muscoli contratti incrementando l'afflusso sanguigno locale
- » Penetra la pelle rapidamente e profondamente
- » Non unguendo e non macchiando
- » Facile da applicare e gentile sulla pelle

Incorporare **Flexall** nel Vostro regime di trattamento Vi aiuterà ad:

- » Potenziare gli ultrasuoni
- » Supportare la crioterapia
- » Calmare il dolore attraverso la T.E.N.S.
- » Intensificare il massaggio dei tessuti molli

Sin dal 1987, **Flexall** ha mostrato di dare benefici in:

- » Medicina sportiva
- » Prevenzione degli infortuni
- » Riabilitazione
- » Gestione del dolore

Flexall può essere usato nel trattamento degli stadi acuti, sub-acuti e cronici degli infortuni.

Flexall dà un sollievo lungo e duraturo in caso di:

- » Dolori artritici minori
- » Mal di schiena
- » Borsiti
- » Tendiniti
- » Stiramenti e strappi muscolari
- » Ematomi
- » Crampi
- » Distorsioni

Confezioni: 120 g. - 480 g. - 3.17 kg



Olio vegetale alla rosa canina

- » Le sue eccezionali proprietà ringiovanenti rendono questo prodotto eccellente per combattere i danni del sole alla pelle.
- » L'alto contenuto di GLA (acido gammalinolenico), aiuta anche a ridurre i segni dell'invecchiamento, in particolare le rughe intorno agli occhi (zampe di gallina e le labbra.) Eccellente per combattere gli effetti di secchezza dell'inquinamento quotidiano.
- » Aiuta anche la pelle a guarire e rigenerare, prevenendo la formazione di tessuto cicatriziale cheloideo (ispessimento della pelle durante la cicatrizzazione) e da buoni risultati nell'attenuare bruciate, cicatrici e smagliature.

Confezioni: 10 ml. - 125 ml.



Olio vegetale all'argan

- » Idratante, nutriente e molto ricco di antiossidanti.
- » Eccellente alleato per idratare la pelle e i capelli e donare lucentezza e morbidezza alle unghie.
- » Non lubrifica, quindi è adatto a tutti i tipi di pelle e capelli, inclusa anche i problemi di acne.
- » È un buon aiuto per il trattamento e la guarigione delle smagliature.
- » Dona luminosità, morbidezza e flessibilità alla pelle, risultando eccellente per alleviare gli effetti dell'invecchiamento.

Confezioni: 10 ml. - 125 ml.



Olio vegetale ai semi d'uva

- » È un olio con un alto contenuto di polifenoli e flavonoidi.
- » Grazie alla presenza di tali sostanze ha un ottimo effetto come protettore capillare, antiossidante e flebotonico.
- » È astringente, tonifica e leviga la pelle.
- » È altamente raccomandato per il trattamento della pelle grassa e delle impurità cutanee.

Confezioni: 1 l.



Olio vegetale alle mandorle dolci

- » L'olio di mandorle dolci viene spesso utilizzato come base per gli oli da massaggio per il suo alto contenuto di acido oleico e linoleico, nonché per la sua ricchezza di squalene, vitamina E e beta-sitosterolo.
- » Ottimo per ammorbidire tutti i tipi di pelle, compresa la pelle secca e squamosa.
- » È emolliente ed aiuta a ridurre le irritazioni cutanee.
- » Ideale per massaggiare perché è leggero ma aiuta le mani a scivolare e offre benefici per la pelle.
- » In aromaterapia viene utilizzato come olio vettore per diluire gli oli essenziali.
- » Dà ottimi risultati anche nel trattamento dei capelli danneggiati poiché conferisce loro lucentezza e morbidezza.

Confezioni: 1 l. - 5 l.



Olio essenziale al basilico

- » L'olio di basilico è un buon tonico per il trattamento di disturbi nervosi e mal di testa legati a stress, emicranie e allergie.
- » È usato per liberare la mente e alleviare l'affaticamento intellettuale, dando chiarezza e forza mentale.
- » Ha un'azione benefica sulle vie respiratorie ed è spesso usato per trattare l'asma, la bronchite e le infezioni dei seni nasali.
- » Inoltre, è efficace anche nei casi di stitichezza, nausea, vomito e crampi.
- » Grazie alle sue proprietà emmenagoghe, viene utilizzato per alleviare i periodi di scarsa qualità e normalizzare le mestruazioni.
- » Aiuta a minimizzare l'acido urico nel sangue, alleviando così la gotta.
- » È utile anche nell'artrite e, se usato sulla pelle, aiuta a controllare l'acne.
- » In generale rinfresca la pelle e può essere utilizzata anche sulle punture di insetti.

Confezioni: 10 ml.



Olio essenziale all'albero del tè

- » L'olio dell'albero del tè è molto importante per la salute del sistema immunitario, poiché agisce come un immunostimolante e aumenta la capacità del corpo di combattere qualsiasi infezione.
- » In tutto il mondo, questo olio è usato con grande efficacia nel trattamento delle infezioni di qualsiasi tipo ed è attivo contro tutte e tre le varietà di organismi infettivi: batteri, funghi e virus.
- » Può aiutare contro influenza, herpes labiale, catarro, febbre ghiandolare e gengivite.
- » Sul sistema genito-urinario, può essere usato per aiutare a liberare il mugugno vaginale, la cistite e le infezioni genitali in generale e sulla pelle, cancella ascessi, acne, ustioni, herpes, pelle grassa, piede d'atleta, herpes labiale, imperfezioni, dermatite da pannolino, verruche, scottature solari e ferite infette, mentre combatte la forfora sul cuoio capelluto.

Confezioni: 10 ml.



Olio essenziale alle foglie di cannella

- » È un olio caldo e stimolante utilizzato per fornire confort quando fa freddo.
- » È anche ben accetto come fragranza ambientale per il suo aroma piacevole e la capacità di neutralizzare gli altri odori.
- » Terapeuticamente è un ottimo antisettico e antifungino. Utile in caso di punture di insetti, impacchi per raffreddore o influenza e micosi.
- » Riscalda e stimola.

Confezioni: 10 ml.



Olio essenziale alla citronella

- » Le sue qualità attivanti e riscaldanti stimolano sia fisicamente che mentalmente. Quando l'olio di citronella viene diluito correttamente in un olio di base e viene applicato sulla pelle, produce una leggera sensazione di calore che allevia i muscoli e le articolazioni dolorose.
- » A livello mentale, l'aroma dell'olio di citronella può aiutare contro affaticamento nervoso a causa delle sue proprietà chiarificanti. Può anche alleviare la pressione di emicranie e mal di testa.
- » L'olio di citronella si sposa bene con legno di cedro, arancia, geranio, limone e bergamotto.

Confezioni: 10 ml.



Olio essenziale all'eucalipto globulus

- » L'olio essenziale di Eucalyptus Globulus è apprezzato per le sue proprietà: analgesiche, antisettiche, antivirali, battericide, balsamiche, decongestionanti delle vie respiratorie, espettoranti ed anti-mucolitiche.
- » Ha vari utilizzi, dai massaggi, alle inalazioni, dall'applicazione locale diretta ai risciacqui in bocca fino all'applicazione sui capelli.
- » L'olio di citronella è un astringente e se usato correttamente può aiutare con le aree della pelle grassa.

Confezioni: 10 ml.



Crema per massaggio professionale

- » Crema da massaggio professionale, ad assorbimento e viscosità adatta al massaggio terapeutico.
- » Ben oleoso, permette al terapeuta un massaggio più lungo e meno faticoso, anche con angolazioni difficili o in zone difficili da raggiungere.
- » Non adatta per la miscelazione con oli essenziali.

Confezioni: 1 l. - 5 l.



Crema per massaggio naturale

- » Crema neutra per il massaggio senza paraffina.
- » Questo prodotto è adatto per il massaggio da solo, ma è stato anche formulato appositamente per l'aggiunta di oli essenziali, anche puri al 100%.
- » Progettata appositamente per ogni tipo di massaggio, per ottenere risultati ottimali.

Confezioni: 1 l.



Crema neutra per massaggio

- » Crema per il massaggio del corpo con aroma neutro.
- » Fornisce una perfetta scorrevolezza senza ingrassare, efficace anche su pelli con abbondanti peli del corpo.

Confezioni: 1 l.



Crema per massaggio rilassante antistress

- » Crema antistress rilassante, senza paraffina, con oli essenziali di lavanda e vetiver, ad effetto lenitivo e calmante sul sistema nervoso centrale.
- » La lavanda ha un effetto antinfiammatorio, analgesico, utilizzato in lozioni e oli per massaggi, allevia i dolori causati da strappi muscolari e reumatismi e aiuta nei ristagni linfatici causati dalla presenza di cellulite.
- » Il Vetiver ha un ottimo effetto come tonico in caso di esaurimento mentale, debolezza, astenia con forme di anemia.
- » Calma e infonde forza e sicurezza.

Confezioni: 500 ml.



Crema per massaggio anticellulite

- » Senza paraffina
- » Per il massaggio, con caratteristiche lipolitiche e diuretiche grazie al suo contenuto di oli essenziali di geranio e finocchio.
- » Il Geranio presenta diverse proprietà terapeutiche che lo rendono prezioso nella cura di determinate patologie.
- » Queste proprietà sono dovute alla presenza di principi attivi (geraniolo, citronellolo, linalolo, terpineolo) che gli conferiscono proprietà di tipo antinfiammatorio, antisettico, lenitivo delle mucose.
- » L'olio di finocchio si usa anche nei casi di obesità, in quanto promuove la "sensazione di pienezza" ed ha un effetto diuretico che aiuta a disperdere la cellulite.

Confezioni: 500 ml.



Crema per massaggio stimolante

- » Un potente vasocostrittore e antispasmodico, l'olio di cipresso è eccellente da utilizzare per infortuni sportivi, strappi, stiramenti, contratture e distorsioni.
- » Senza paraffina
- » L'olio di geranio rosa ha un effetto equilibrante sul sistema nervoso e allevia la depressione e l'ansia, mentre solleva lo spirito.
- » Ha un effetto equilibrante sulla corteccia surrenale.

Confezioni: 500 ml.



Crema per massaggio per drenaggio linfatico

- » Con oli di Palmarosa, salvia e menta piperita, perfetti per il massaggio linfo-drenante.
- » Senza paraffina
- » L'olio essenziale di Palmarosa possiede proprietà idratanti, rigeneranti, sebo regolatrici e antisettiche.
- » L'olio essenziale di salvia sulla pelle ha un'azione antinfiammatoria, antimicrobica e ripara il tessuto cutaneo
- » La menta, a livello cutaneo, ha un'azione rinfrescante, tonica, e purificante.

Confezioni: 500 ml.



Crema per massaggio tonificante

- » Crema rassodante senza paraffina.
- » Contiene oli essenziali di basilico e chiodi di garofano per rafforzare il tessuto connettivo e idratare la pelle.
- » L'olio di basilico è un buon tonico per il trattamento di disturbi nervosi e mal di testa, emicranie e allergie legate allo stress.
- » È usato per liberare la mente e alleviare l'affaticamento intellettuale, pur dando chiarezza e forza mentale.
- » I chiodi di garofano hanno proprietà anestetiche locali e analgesiche.
- » Altra virtù di questa preziosa spezia è quella di essere un potente antiossidante naturale: combatte l'azione dei radicali liberi mantenendo giovane l'organismo.

Confezioni: 500 ml.



Crema per massaggio decontratturante

- » Crema decontratturante senza paraffina con olio di rosmarino, alloro e mentolo, adatta per rilassare i muscoli, alleviare il dolore e l'affaticamento.
- » L'olio di rosmarino possiede una potente azione antibatterica e antisettica; inoltre ha un'azione energizzante sull'organismo e sulla psiche, utilissima in caso di esaurimento psicofisico, stanchezza e depressione.
- » L'olio di alloro ha un effetto antinfiammatorio, emostatico e astringente, estremamente efficace per lenire reumatismi, artrite, dolori muscolari o per facilitare la ripresa dell'uso delle articolazioni dopo ingessature, contro traumi di varia natura, ecchimosi ed ematomi.

Confezioni: 500 ml. - 3 l.

Crema riscaldante con effetto analgesico effetto medio



- » Balsamo lenitivo con effetto di riscaldamento medio, per il sollievo dei dolori muscolari.
- » Evita la tensione muscolare e stimola la circolazione sanguigna.
- » Non unge.
- » Possiede un odore gradevole.

Confezioni: 500 ml

Crema riscaldante con effetto analgesico effetto forte



- » Balsamo lenitivo con forte effetto riscaldante, per il sollievo dei dolori muscolari.
- » Evita la tensione muscolare e stimola la circolazione sanguigna.
- » Non unge.
- » Possiede un odore gradevole.

Confezioni: 500 ml

Gel calmante



- » Consigliato dai professionisti come analgesico naturale, antinfiammatorio e anestetico locale Crema con effetto lenitivo ad azione rapida.
- » Il contenuto di capsicum ed oli essenziali di chiodi di garofano, basilico e menta piperita, donano proprietà antidolorifiche ed antinfiammatorie.
- » Grazie all'alto potere assorbente è ideale per gli sportivi.
- » Ideale nel trattamento del dolore acuto (con o senza infiammazione), dei dolori reumatici, dei dolori della colonna vertebrale, delle contratture, dei sovraccarichi posturali e dei dolori in generale.

Confezioni: 500 ml. - 3 l.

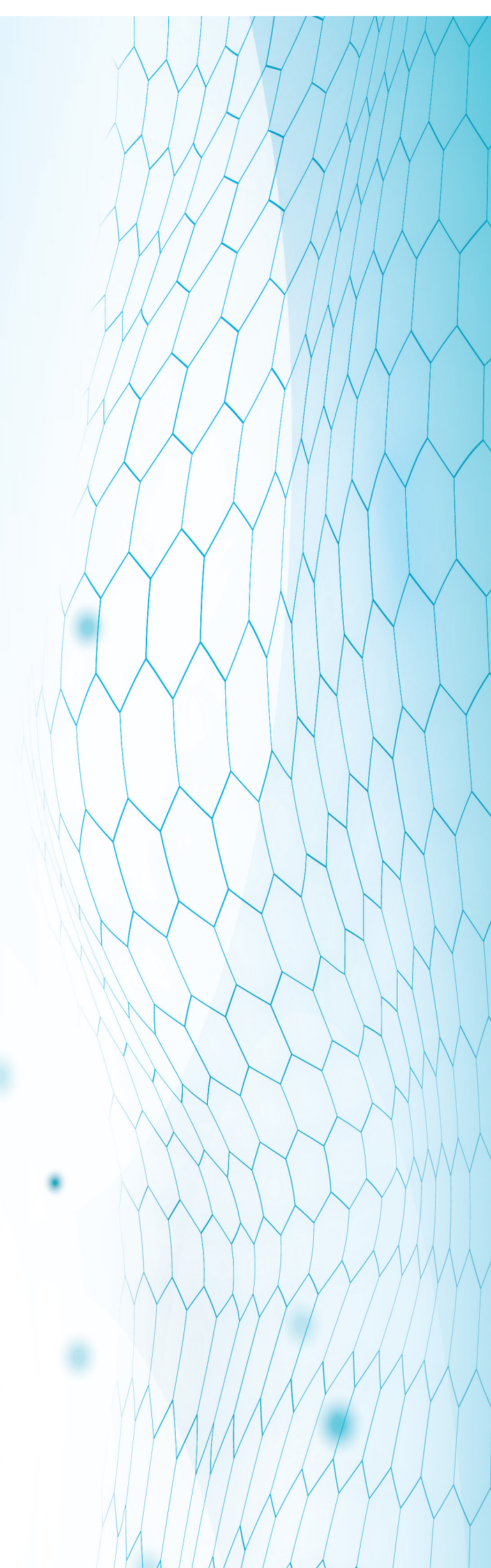
Olio solido per massaggio



- » Permette alle mani di scivolare facilmente sulla pelle favorendo il massaggio, grazie al suo potere lubrificante sulla pelle anche in caso di peli abbondanti.
- » Contiene olio essenziale di rosmarino.
- » L'olio solido per massaggi aiuta il massaggio grazie al suo potere lubrificante sulla pelle, evitando l'effetto di ancoraggio, anche sulla pelle pelosa.
- » Applicare la quantità di prodotto desiderata direttamente sulla zona da trattare e massaggiare fino ad ottenere una consistenza liquida.

Confezioni: 1 l.

| Ortesi





Bende elastiche non adesive

- » Bendaggi non adesivi regolabili fatti di fibra elastica.
- » Fornisce una compressione uniforme e confortevole.
- » Aggancio regolabile con velcro.
- » Traspirante, riutilizzabile e lavabile.
- » Colore: beige.
- » Misura unica ed universale.
- » 65% nylon, 35% gomma.
- » Misure specifiche per gomito, polso, ginocchio e caviglia.



Protettore nasale

- » Il protettore nasale è un prodotto di plastica trasparente ad alta resistenza agli impatti, prodotto con delle protezioni in schiuma di vinile a livello degli zigomi e della fronte.
- » Aiuta a proteggere e supportare nasi infortunati e permettere al paziente di rimanere attivo.
- » Aiuta a prevenire gli infortuni.
- » Le strisce elastiche di fissaggio regolabili permettono di trovare la giusta posizione e stabilità.



Fascia per gomito del tennista

- » Supporto regolabile disegnato per aiutare a fornire sollievo dal dolore e la dolenzia del gomito e dell'avambraccio.
- » Di gran aiuto in caso di epicondiliti.
- » Design comodo e duraturo, resistente all'uso giornaliero.
- » Presenza di un ammortizzatore di silicone appositamente progettato per assorbire le vibrazioni dei muscoli dell'avambraccio ed alleviare il disagio del gomito nei casi di epicondiliti mediali o laterali.
- » Neoprene perforato (Airprene da 3 mm).
- » Chiusura regolabile, con fibbia in plastica e chiusura in velcro.
- » Taglia unica. Adatto per entrambi i gomiti.
- » Colore nero.

Fascia per gomito

- » Supporto con chiusura avvolgente regolabile in velcro.
- » Permette il mantenimento della flessibilità dell'articolazione.
- » Facile da indossare e da togliere.
- » Taglia unica.



Supporto completo per il polso in neoprene

- » Fornisce rinforzo, calore e compressione all'articolazione del polso.
- » Flessibile e comodo, si adatta al contorno del polso e della mano.
- » Regolazione con velcro, per una chiusura confortevole e stabile.
- » Neoprene perforato (Airprene da 3 mm).
- » Taglia unica. Adatto per entrambi i polsi.
- » Colore nero.



Fascia di supporto per polso

- » Cinghia per polso in neoprene.
- » Fornisce all'articolazione del polso supporto e calore. Ideale per sport od altre attività che richiedono grande sforzo del polso (es. sollevare pesi).
- » Chiusura con velcro e fibbia in plastica, che permette una chiusura adattabile alle necessità.
- » Neoprene perforato (Airprene da 3 mm).
- » Taglia unica. Adatto ad entrambi i polsi.
- » Colore nero.

Supporto polso/metacarpi

- » Supporto completo per il polso in neoprene.
- » Fornisce rinforzo, calore e compressione all'articolazione del polso.
- » Flessibile e comodo, si adatta al contorno del polso e della mano.
- » Regolazione con velcro, per una chiusura confortevole e stabile.
- » Neoprene perforato (Airprene da 3 mm).
- » Taglia unica. Adatto per entrambi i polsi.
- » Colore nero.



Misure:

S (14 - 16 cm)
M (16 - 18 cm)
L (18 - 20.5 cm)
XL (20.5 - 23 cm)

Supporto in neoprene per ginocchio con foro rotuleo



- » Aiuta ad alleviare il disagio delle lesioni infiammatorie.
- » Fornisce una compressione ferma e confortevole, senza limitare la gamma completa dei movimenti, per ginocchia deboli, infortunate od artrosiche.
- » La morbida miscela di neoprene conserva il calore corporeo per mantenere una temperatura rilassante per alleviare il dolore e mantenere il ginocchio flessibile per evitare ricadute.
- » Supporto base per la rotula. Il foro patellare aiuta a stabilizzare la rotula.
- » Flessibile e confortevole. Si adatta al profilo del ginocchio.
- » Le cinghie regolabili forniscono una personalizzazione della compressione.
- » Neoprene perforato (Airprene TM da 3 mm).
- » Si adatta ad entrambe le ginocchia.
- » Taglia unica.
- » Nero.



Cinturino per tendine rotuleo

- » Cinturino rotuleo in neoprene.
- » Imbottitura appositamente progettata per comprimere il tendine patellare senza provocare una pressione eccessiva che possa danneggiare il tendine od opprimere la circolazione sanguigna dell'arto inferiore.
- » Fornisce una moderata compressione al tendine rotuleo, causando una riduzione delle forze alla scanalatura femorale.
- » Aiuta a stabilizzare la rotula e migliorarne il movimento.
- » Indicato nei casi di tendinite rotulea e morbo di Osgood Schlatter.
- » Non si muove e non scivola durante l'attività sportiva.
- » Dimensioni regolabili: spessore 3 mm e lunghezza 55 cm (compreso il velcro).
- » Flessibile e confortevole.
- » Taglia unica.
- » Colore nero.



Stabilizzatore della caviglia in neoprene

- » Promuove la prestazione mantenendo il calore generato dal movimento, aiuta a ridurre il dolore muscolare e riduce la rigidità dell'articolazione.
- » Apertura sulla punta e sul tallone.
- » Offre un livello di sostegno leggero.
- » Flessibile e confortevole.
- » Si adatta ai contorni della caviglia e del piede.
- » Progettato con due strisce di velcro sul retro per una migliore vestibilità e regolazione.
- » Neoprene perforato (Airprene TM da 3 mm).
- » Si adatta ad entrambi i piedi.
- » Colore nero.
- » Misurare la circonferenza della gamba sopra i malleoli.



Fascia lombare in neoprene

- » Fascia regolabile con velcro.
- » Fornisce calore, supporto e contenimento per la zona lombare ed addominale.
- » Materiale ortopedico elastico.
- » Lavabile a mano.
- » Facilmente adattabile a qualunque contorno grazie ad una chiusura a gancio ed anello regolabile.
- » Permette una gamma completa di movimenti.
- » Colore beige.
- » Taglia unica.



Calze compressive per fasciti plantari

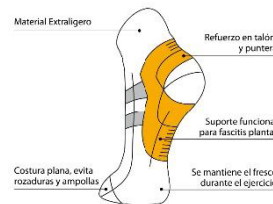
- » Le calze RehabMedic per fasciti plantari sono il risultato di diversi studi per progettare un prodotto esclusivo per la salute ed il benessere.

Progettate tenendo conto delle elevate esigenze dello sport:

comfort, leggerezza, libertà di movimento, traspirabilità, durata e facilità d'uso.

Tessuto tecnico e prestazioni elevate:

- » Sensazioni morbide e piacevoli.
- » Il corpo produce calore ed umidità di conseguenza.
- » Il materiale delle calze è appositamente progettato per permettere all'aria di circolare tra pelle e tessuto, espellendo l'umidità, mantenendo calore e mantenendo la pelle fresca ed asciutta.



Misure:

S (36-39) – M (39-42) –
L (42-45) – XL (45-48) –
XXL (48-52)



Supporto professionale per schiena

- » Fornisce un sostegno ampio e confortevole al rachide lombare ed alla parete addominale.
- » Tessuto traspirante utilizzabile tutti i giorni tutto il giorno.
- » Il sistema di chiusura a doppio gancio avvolge istantaneamente e permette ogni movimento ed ogni tipo di sport.
- » Quattro stecche di supporto in acciaio inossidabile.
- » Lavabile.
- » Colore nero.

Misure:

S (71-82 cm) – M (82-95 cm) –
L (95-108 cm) – XL (108-123 cm)



Come funziona:

- » La stabilità del tallone e l'ammortizzazione dell'arco diminuiscono durante l'esercizio, con l'incremento dell'affaticamento. Il sostegno dell'arco e del tallone sono fondamentali per mantenere le prestazioni ottimali.
- » Il tessuto esclusivo migliora la stabilità del tallone e riduce il carico sull'arco permettendo prestazioni migliori.
- » Il design speciale fornisce un supporto laterale al tendine d'Achille e permette un movimento senza tensione.

Caratteristiche

- » G-Fit: gradiente di compressione per migliorare il flusso sanguigno ed aumentare l'ossigenazione.
- » A-Fit: Supporto anatomico per il lato destro o sinistro del corpo.
- » Supporto dell'arco: Supporto funzionale per la fascite plantare.
- » Flyweight tech: materiale extra leggero di nuova generazione.
- » V-Tech: Ventilazione garantita da un design che mantiene la superficie fresca durante l'esercizio fisico.
- » Colori disponibili: bianco, bianco/nero, nero, nero/bianco, rosa, verde.



Talloniere con cuscinetto a doppia densità

Misure:

S (19-23 cm) – M (23-26 cm) – L (26-30 cm)

- » Realizzato in silicone a doppia densità e progettato per fornire comfort e sollievo del dolore.
- » Il disco blu è extra morbido e fornisce una nuova zona di cuscinetto.
- » È particolarmente adatto per i pazienti con speroni calcaneari.
- » Distribuisce la pressione in maniera uniforme, scaricandola dalla zona dolente.
- » Disponibile in 3 misure.
- » Lavabile e riutilizzabile.

Cuscino cervicale da notte

Dimensioni:

L. 60 cm – P. 30 cm – H. 11/9 cm

L. 25 cm – P. 30 cm – H. 11/9



- » Cuscino cervicale stampato in memory foam che si modella alla forma della testa e del collo, creando un supporto perfetto e distribuendo uniformemente la pressione così da garantire una corretta postura della colonna vertebrale durante il sonno alleviando la pressione sul collo e offrendo sollievo alle spalle. Indicato in caso di mal di testa, dolore al collo, dolore alla spalla e insonnia. Completo di fodero completamente removibile.
- » Grazie alle dimensioni ridotte può essere portato in viaggio per garantirsi il comfort anche lontano da casa.
- » Interno: poliuretano stampato
- » Rivestimento: 100% poliestere

Cuscino memory foam a cuneo

Dimensioni:

L. 41 cm - P. 41 cm - H. 7,5/3 cm



- » Cuscino a cuneo in memory foam che consente di mantenere la colonna vertebrale in equilibrio e nella sua forma ad "S" naturale.
- » La forma particolare a cuneo spinge il bacino in avanti favorendo la distribuzione uniforme del peso su tutta la superficie di seduta e contribuendo a mantenere la curva naturale della colonna così da ottenere una posizione di seduta più confortevole tale da contribuire a ridurre fatica e stress.
- » Interno: poliuretano stampato
- » Rivestimento: 100% poliestere

Supporto lombare in memory foam

Dimensioni:

L. 33 cm - P. 35 cm - H. 9/3 cm



- » Cuscino lombare ideale per viaggiare o lavorare.
- » Realizzato in poliuretano stampato e non tagliato.
- » Si utilizza tra lo schienale della seduta e la zona lombare per dare supporto alla schiena e contribuire a mantenere una corretta postura.
- » Utile per ridurre il mal di schiena quando si sta seduti o alla guida per un lungo periodo.
- » Completo di cinturino regolabile.
- » Interno: poliuretano stampato
- » Rivestimento: 100% poliestere



Talloniere in silicone

Misure:

M (34-37) – L (38-42) – XL (+42)

- » Per le scarpe di ogni forma e misura.
- » Stabilizzatori laterali rinforzati.
- » Punti di appoggio e scarico del peso durante la marcia.
- » Il silicone distribuisce il carico uniformemente senza deformarsi.
- » Disponibile in 3 misure.
- » Lavabile e riutilizzabile.

Cuscino cervicale in memory foam

Dimensioni:

L. 30 cm - P. 35 cm - H. 9 cm



- » Cuscino a collare in memory foam, grazie alla forma rotonda fornisce un sostegno supplementare al collo.
- » Ideale in presenza di patologie cervicali neurologiche, procura sollievo alle tensioni muscolari della zona cervicale, ideale in viaggio, per leggere stando seduti o a letto.
- » Completamente sfoderabile con fodera lavabile in poliestere.
- » Interno: poliuretano stampato
- » Rivestimento: 100% poliestere

Cuscini a mezzo cilindro in memory foam

Dimensioni:

L. 50 cm – P. 20 cm – H. 10 cm

L. 35 cm – P. 20 cm – H. 10 cm



- » Cuscino multiuso in memory foam.
- » Grazie alla sua forma e alla disponibilità in due lunghezze, può essere utilizzato dietro la schiena, come supporto per la zona lombare, sotto la testa per sostenere la zona cervicale, sotto le ginocchia per dare sollievo alle gambe mentre si sta seduti o si è distesi a letto o sotto i talloni per evitare piaghe e talloniti
- » Completo di fodera lavabile in poliestere.
- » Interno: poliuretano
- » Rivestimento: 100% poliestere

Cuscino twist in poliuretano espanso

- » Cuscino multiuso.
- » Il modello Twist grazie all'anima in plastica flessibile può adottare varie forme per soddisfare ogni esigenza.
- » Interno: poliuretano
- » Rivestimento: 100% poliestere



Dimensioni:

L. 63 cm - H. Ø 11,5 cm

Cuscino girevole

- » Cuscino girevole progettato per aiutare le persone con difficoltà nel muovere le gambe, per scendere dall'auto, dal proprio letto o alzarsi dalla sedia.
- » Base antiscivolo, seduta imbottita, ruotante su supporto rigido interno riduce lo sforzo da parte di chi lo utilizza.
- » Interno: 100% poliestere
- » Parte superiore: 100% cotone
- » Base: antiscivolo



Dimensioni:

L. 44 cm - P. 44 cm



Disinfezione e
sanificazione ambienti e
attrezzature



Virclean

- » È un prodotto pronto all'uso, specifico per la disinfezione e detersione di tutte le superfici di dispositivi medici non invasivi.
- » Dispositivo Medico CE N° 0546
- » Disinfetta, sgrassa, deterge, non macchia e non lascia aloni.
- » DISINFEZIONE EFFICACE ANCHE PER SUPERFICI SENSIBILI ALL'ALCOOL.
- » Attivo contro Batteri gram+ e gram-, lieviti, muffe, funghi, micobatterio tubercolare (TBC), virus tra cui HIV, HBV, HCV, Adeno Virus, Poliovirus, ecc.

Disinfezione e detersione rapida di tutte le superfici, di dispositivi medici non invasivi quali:

- » letti, lettini e lettighe
- » maschere facciali
- » braccioli
- » maniglie
- » manipoli
- » cateteri
- » poggiatesta
- » riuniti
- » attrezzature ed oggetti vari dello studio
- » lettini e docce solari
- » materiali in plexiglass
- » ecc.

Disponibile in flacone da 750 ml



GD Sterixidina

- » Disinfettante a base alcolica per dispositivi medici, superfici ed attrezzature.
- » Pronto all'uso o in fazzolettini.
- » Dispositivo medico CE 0546.
- » Ampio spettro d'azione rapida e prolungata nei confronti di batteri gram+ e gram-, virus compresi HIV, HBV, HCV (Epatite B e C) in un minuto di contatto. Elevato potere detergente e rapida evaporazione.
- » NON VIENE INATTIVATA DA SOSTANZE ORGANICHE.
- » Test d'attività ed efficacia eseguiti secondo normative europee attualmente in vigore.

Disinfezione e detersione rapida di tutte le superfici, di dispositivi medici, attrezzature fabbricate con materiali non sensibili all'alcool quali:

- » piani d'appoggio
- » braccioli
- » maniglie
- » manipoli
- » maschere facciali
- » cateteri
- » poggiatesta
- » riuniti
- » attrezzature ed oggetti vari dello studio

Disponibile in flacone da 750 ml o fazzolettini (flow pack da 80 pezzi)



GD 90

- » Disinfettante, germicida, virucida, detergente.
- » PMC Reg. Min. Sal. N° 7837
- » DISINFEZIONE RAPIDA ED EFFICACE
- » Disinfettante professionale altamente concentrato ad ampio spettro d'azione, in grado di eliminare: Gram+ e Gram-, compreso Listeria, Funghi, Muffe, TBC, Virus (compresi CORONAVIRUS, agente eziologico HIV, HBV ed HCV).
- » Disinfetta, deterge e deodora ogni superficie lavabile.
- » È economico perché può essere utilizzato a dosaggi molto ridotti dall'1 al 5%.
- » Impedisce le fermentazioni evitando la formazione dei cattivi odori
- » Settori d'impiego e Campi d'applicazione:
- » Settore medico (disinfezione degli ambienti in studi odontoiatrici, sale operatorie, ospedali, case di cura e residenze per anziani) - Settore estetico (disinfezione di tutte le superfici (vetri e specchi esclusi) e attrezzature in centri estetici, palestre, piscine, solarium, studi di tatuatori, ecc. - Settore veterinario ed Allevamenti - Comunità e Asili - Industrie - Uffici - Alberghi - Locali Pubblici - Autotrasporti - Autobus - Imbarcazioni - Ristoranti - Bar - Mense - Supermercati

Disponibile nel formato 1000 ml e 3000 ml



GD spray90 400 ml

- » Disinfettante spray pronto all'uso per ambienti ed oggetti ad alto potere battericida.
- » PMC Reg. Min. Sal. N° 13431
- » Consente una disinfezione rapida di ambienti, superfici, oggetti ed attrezzature in quanto non intacca gomma, plastica, collanti speciali e metalli.
- » G MULTIUSI SPRAY non bagna, non macchia, non sporca.

Settori d'impiego e campi d'applicazione:

- » È particolarmente consigliato per la disinfezione delle superfici in zone umide (bagni, piscine, saune, ecc.)
- » Svolge anche una radicale azione deodorante in quanto elimina i batteri responsabili della formazione dei cattivi odori.



GD spray90 150 ml

- » Disinfettante spray specifico per trattamenti di disinfezione ambientale con sistema di erogazione automatico.
- » PMC Reg. Min. Sal. N° 13431
- » Questo sistema ad aerosol permette la diffusione del prodotto in tutto l'ambiente riuscendo a penetrare negli angoli più nascosti e sulle superfici più difficili da raggiungere disinfettando efficacemente ambienti, pavimenti, pareti, superfici ed oggetti.
- » G MULTIUSI SPRAY non bagna, non macchia, non sporca.
- » SI CONSIGLIA DI RIPETERE IL TRATTAMENTO PERIODICAMENTE.
- » Consente una disinfezione rapida di: Impianti di condizionamento - Sale d'aspetto - Sale degenza - Ambulatori - Sale chirurgiche - Ambulanze - Aule scolastiche - Palestre - Spogliatoi - Piscine coperte - Sauna - Bagno turco - Centri estetici - Etc.
- » Disinfetta ambienti, oggetti, arredi ed attrezzature senza intaccare gomma, plastica, collanti speciali e metalli.



Oasis medical

- » È un antisettico liquido che garantisce un'azione disinfettante, elimina e controlla la carica batterica presente sulla cute, principale veicolo di infezioni.
- » PMC Reg. Min. Sal. N° 17108
- » Oltre all'effetto detergente, garantisce un'azione antibatterica ad ampio spettro, grazie al sinergismo dell'associazione tra sali quaternari d'ammonio e fenolo atossico.
- » Rispetta il mantello idrolipidico, non turba l'equilibrio fisiologico della cute (pH 5.5), consente pertanto frequenti lavaggi.

Disponibile in flacone da 1000 ml



Canvas strip

- » Barriera decontaminante multistrato
- » Ogni tappetino è composto da 30 fogli adesivi monouso.
- » Ogni singolo foglio è ricoperto da uno strato adesivo che trattiene lo sporco.
- » Inoltre, ogni foglio è imbibito con principio attivo disinfettante che previene la formazione e la proliferazione di colonie batteriche.

Misura in cm: 45x115



Bactigel

- » Gel pronto all'uso, per l'igiene delle mani.
- » Con il 62% di alcool.
- » Per l'eliminazione di germi e batteri dalle nostre mani.
- » Consente una disinfezione rapidissima delle mani, di tutte le parti del corpo e della cute per ogni evenienza. Utile in periodo emergenza covid19, coronavirus e simili.
- » Unisce all'azione disinfettante una rapida detersione, lasciando sulla pelle una gradevole profumazione.
- » Dispositivo Medico CE N° 0546

Disponibile in confezione da 75 ml e 1000 ml



GD Split90 spray 400 ml

- » Disinfettante per climatizzatori ad elevato potere battericida.
- » Presidio Medico Chirurgico Reg. Min. Sal. N° 19327
- » G SPLIT90 consente una disinfezione e deodorazione rapida di superfici, oggetti e attrezzature di ogni ambiente.
- » Garantisce le condizioni di sicurezza igienico-sanitarie ed elimina i nemici indesiderati della salute.
- » Svolge anche una radicale azione deodorante in quanto elimina i batteri responsabili della formazione dei cattivi odori.
- » G SPLIT90 non bagna, non macchia, non sporca e non danneggia tessuti e materiali.
- » La sinergia tra i principi attivi garantisce un completo spettro d'azione nei confronti di: Batteri gram+ gram- (compresa Legionella Pneumophila) e funghi.



Primo
soccorso

Collari cervicali d'emergenza



- » Dispositivo medico a componente singola, utilizzato nei casi di pronto soccorso.
- » Struttura portante in polietilene.
- » Rivestimento interno lavabile in EVA (a cellule chiuse) fissato alla parte in plastica tramite rivetti di plastica.
- » Piccoli fori permettono un'adeguata traspirazione.
- » Foro tracheale per effettuare tracheotomia.
- » Mentoniera anatomica removibile.
- » Chiusura regolabile in velcro.
- » Compatibili con TAC e RMN.
- » Disponibile nelle seguenti misure:

Disponibile nelle seguenti misure:

Neonatale colore rosa	L. 44.5 cm x H. 9.5 cm
Pediiatrico colore celeste	L. 44.5 cm x H. 11.5 cm
Robusto colore viola	L. 56.5 cm x H. 13 cm
Standard colore blu	L. 56 cm x H. 14 cm
Grande colore verde	L. 56 cm x H. 18.5 cm

Steccobende gonfiabili in PVC



- » Con chiusura a zip e valvola.
- » Radiotrasparenti.
- » Kit con n°3 steccobende arti superiori (avambraccio, braccio e gomito, braccio) e n°3 steccobende arti inferiori (caviglia, ginocchio, gamba).
- » Kit completo di pompa per il gonfiaggio e busta per il trasporto con sei alloggiamenti.

Materasso a depressione



- » Realizzato in TPU (poliuretano termoplastico) molto resistente, con 4 cinture e otto maniglie (4 per lato).
- » Completo di pompa e borsa per il trasporto.
- » Radiotrasparente.

Dimensioni :	L. 212 cm x P. 75 cm x H. 7 cm
Portata massima :	160 kg
Peso :	5 kg

Barella a cucchiaio atraumatica regolabile



- » Barella portafertiti indispensabile per la completa immobilità del paziente nel momento del raccoglimento.
- » Costruita interamente in lega di alluminio.
- » Sistema di apertura / chiusura alle due estremità.
- » Sistema di regolazione e bloccaggio a diverse lunghezze.
- » Completa di cinture di bloccaggio.

Dimensione aperta :	L. 214 x P. 42 x H. 7 cm
Dimensione chiusa :	L. 167 x P. 42 x H. 7 cm
Portata massima :	160 kg
Peso :	8 kg

Barella - basket divisibile



- » La barella è divisibile in due parti, il che la rende compatta e facile da trasportare.
- » Dotata di cinture di sicurezza, materassino non assorbente e poggiatesta.
- » Grazie all'imbracatura in dotazione la barella è ideale per il sollevamento e il trasporto con elicottero.

Dimensioni:	L. 219 x P. 62.5 x H. 18 cm
Dimensione chiusa :	272 Kg
Portata massima :	16.2 Kg



Valigetta da pronto soccorso

Trix completo

- » Ideale per la casa e l'auto, astuccio in polipropilene antiurto.

Contenuto

- » 2 buste di garza sterile cm.18x40
- » 1 paio di forbici
- » 1 pinzetta per medicazione
- » 1 telo 60x40 sterile
- » 1 pacchetto cotone idrofilo da gr 5
- » 1 confezione da 10 cerotti
- » 1 pacchetto fazzoletti in carta
- » 3 salviette disinfettanti alcool
- » 1 fasciatura adesiva cm.10x6
- » 1 benda di garza idrofila
- » 1 rotolo cerotto m.5x1.25 cm.
- » 1 paio di guanti sterili
- » 1 manuale istruzioni pronto soccorso

Dimensioni valigetta : L. 235 cm x P. 19 cm x H. 4.3 cm

Peso : 0.3 kg



Valigetta DM n.388 del 15/07/03 allegato 2 mod. base - Medic 1

- » Valigetta in polipropilene antiurto "MEDIC 1" COMPLETA, colore arancio, supporto per attacco a parete, maniglia per trasporto, chiusura con 2 clips rotanti.
- » Per aziende o unità produttive con meno di 3 lavoratori che non rientrano nel gruppo A.
- » Indicata per piccole aziende commerciali, automezzi di servizio.

Contenuto "MEDIC 1"

- » 1 copia Decreto Ministeriale n. 388 del 15.07.03
- » 2 paia di guanti sterili
- » 1 flacone disinfettante 125ml IODOPOVIDONE al 10% iodio PMC
- » 1 sacca di soluzione fisiologica sterile 250ml CE
- » 1 busta compressa di garza sterile cm18x40
- » 3 buste compresse di garza sterile cm10x10
- » 1 pinza sterile
- » 1 confezione di cotone idrofilo
- » 1 confezione 10 cerotti assortiti
- » 1 rocchetto di cerotto adesivo metri 5x2.5cm
- » 1 benda di garza da metri 3.5x10cm
- » 1 paio di forbici tagliabendaggi cm14.5 DIN 58279
- » 1 laccio emostatico
- » 1 confezione ghiaccio istantaneo monouso
- » 1 sacchetto per rifiuti sanitari
- » 1 istruzioni multilingua pronto soccorso| manuale istruzioni pronto soccorso



Valigetta DM n.388 del 17/07/03 allegato 1 mod. base - Medic 2

- » Valigetta in ABS "MEDIC 2", colore ARANCIO, con supporto per attacco a parete, maniglia per trasporto, chiusura con 2 clip rotanti.
- » Tenuta ermetica garantita da guarnizione in neoprene.
- » Per aziende o unità produttive del gruppo A e B e comunque con tre o più lavoratori.

Contenuto "MEDIC 2":

- » 1 copia Decreto Ministeriale n. 388 dell'15.07.03
- » 5 paia di guanti sterili
- » 1 mascherina con visiera paraschizzi
- » 3 flaconi soluzione fisiologica sterile 500 ml CE
- » 2 flaconi disinfettante da 500 ml IODOPOVIDONE al 10% iodio PMC
- » 10 buste compressa garza sterile cm 10x10
- » 2 buste compressa garza sterile cm 18x40
- » 2 teli sterili cm 40 x60 DIN 13152 - BR
- » 2 pinze sterili
- » 1 confezione di cotone idrofilo
- » 1 astuccio benda tubolare elastica
- » 2 confezioni 10 cerotti assortiti
- » 2 rocchetti cerotto adesivo m 5x2.5cm
- » 1 paio di forbici tagliabendaggi cm 14.5 DIN 58279
- » 3 lacci emostatici
- » 2 confezioni di ghiaccio istantaneo monouso
- » 2 sacchetti per rifiuti sanitari
- » 1 termometro clinico CE con astuccio
- » 1 sfigmomanometro con fonendo
- » 1 istruzioni multilingua pronto soccorso

PIÙ DI TRE
PERSONE

Dimensioni : L. 39.5 cm x P. 27 cm x H. 13.5 cm

Peso : 6.20 Kg

FINO A DUE
PERSONE

Dimensioni : L. 25 cm x P. 19 cm x H. 9 cm

Peso : 1.40 Kg



Armadietto DM n.388 del 15/07/03 allegato 2 mod. base - 1/P

- » Armadietto in RC "1/P".
- » Colore bianco, 3 vani, 2 ripiani interni, chiusura a scatto.
- » Per aziende o unità produttive con meno di 3 lavoratori che non rientrano nel gruppo A.

Contenuto "1/P":

- » 1 copia Decreto Ministeriale n. 388 del 15.07.03
- » 2 paia di guanti sterili
- » 1 flacone disinfettante 125ml IODOPOVIDONE al 10% iodio PMC
- » 1 sacca di soluzione fisiologica sterile 250ml CE
- » 1 busta compressa di garza sterile

- » cm18x40
- » 3 buste compresse di garza sterile cm10x10
- » 2 confezioni di cotone idrofilo
- » 1 pinza sterile
- » 1 confezione 10 cerotti assortiti
- » 1 rochetto di cerotto adesivo metri 5x2.5cm
- » 1 benda di garza da metri 3.5x10cm
- » 1 paio di forbici tagliabendaggi cm14.5 DIN 58279
- » 1 laccio emostatico
- » 1 confezione ghiaccio istantaneo monouso
- » 1 sacchetto per rifiuti sanitari
- » 1 istruzioni multilingua pronto soccorso

**FINO A DUE
PERSONE**

Dimensioni : L. 22 cm x P. 14 cm x H. 37 cm

Peso : 2.10 kg



Armadietto DM n.388 del 15/07/03 allegato 1 mod. base - 102/M

- » Armadietto in METALLO "102/M" verniciato con polvere epossidica colore bianco, 3 vani, 2 ripiani interni, serratura con chiave.
- » Per aziende o unità produttive del gruppo A e B e comunque con 3 o più lavoratori.
- » Indicata per piccole aziende commerciali, automezzi di servizio.

Contenuto "102/M":

- » 1 copia Decreto Ministeriale n. 388 del 15.07.03
- » 5 paia guanti sterili
- » 1 mascherina con visiera paraschizzi
- » 3 flaconi soluzione fisiologica sterile 500ml CE
- » 2 flaconi disinfettante da 500 ml IODOPOVIDONE al 10% iodio PMC

- » 10 buste compressa garza sterile cm10x10
- » 2 buste compressa garza sterile cm18x40
- » 2 teli sterili cm 40x60 DIN 13152-BR
- » 2 pinze sterili
- » 1 confezione di cotone idrofilo
- » 1 astuccio benda tubolare elastica
- » 2 confezioni di 10 cerotti assortiti
- » 2 rocchetti cerotto adesivo m 5x2.5 cm
- » 1 paio forbici tagliabendaggi cm 14.5 DIN 58279
- » 3 lacci emostatici
- » 2 confezioni ghiaccio istantaneo monouso
- » 2 sacchetti per rifiuti sanitari
- » 1 termometro clinico CE con astuccio
- » 1 sfigmomanometro con fonendoscopio
- » 1 istruzioni multilingua pronto soccorso

**PIU' DI TRE
PERSONE**

Dimensioni : L. 30 cm x P. 14 cm x H. 46 cm

Peso : 7.50 Kg



Armadietto DM n. 388 del 15/07/03 allegato 2 mod. maggiorato - 103/M

- » Armadietto "103/M" in metallo verniciato con polvere epossidica colore bianco, 2 vani, 1 ripiano interno, serratura con chiave.
- » Per aziende o unità produttive con meno di 3 lavoratori che non rientrano nel gruppo A.

Contenuto "103/M":

- » 1 Copia Decreto Ministeriale n. 388 del 15.07.03
- » 2 paia di guanti sterili
- » 1 flacone di disinfettante 125 ml IODOPOVIDONE al 10% iodio PMC
- » 1 sacca di soluzione fisiologica sterile 250ml CE
- » 3 buste compresse di garza sterile cm18x40
- » 3 buste compresse di garza sterile cm10x10
- » 2 confezioni di cotone idrofilo
- » 1 confezione 20 cerotti assortiti
- » 1 pinza sterile

- » 1 rochetto cerotto adesivo m 5x2.5cm
- » 2 bende di garza da m 3.5x10cm
- » 1 paio di forbici tagliabendaggi cm 14.5 DIN 58279
- » 1 laccio emostatico
- » 1 confezione ghiaccio istantaneo monouso
- » 1 sacchetto per rifiuti sanitari
- » 1 telo triangolare TNT cm 96x96x136
- » 1 coperta isotermica oro/arg. cm 160x210
- » 1 astuccio PIC 3 contenente:
- » 3 bustine sapone liquido
- » 3 bustine salviette disinfettanti
- » 2 bustine salviette ammoniaca
- » 1 preparato 3,5g GEL PER USTIONI sterile
- » 1 tampobenda sterile mm 80x100 DIN 13151 M
- » 2 teli sterili cm 40x60 DIN 13152-BR
- » 1 istruzioni multilingua pronto soccorso/ istruzioni multilingua pronto soccorso

**FINO A DUE
PERSONE**

Dimensioni : L. 30 cm x P. 14 cm x H. 37 cm

Peso : 3.80 Kg



Armadietto DM n. 388 del 15/07/03 allegato 1 mod. base - 102/P

- » Armadietto in RC "102/P", colore bianco, 2 ante, 2 ripiani interni.
- » Per aziende o unità produttive del gruppo A e B e comunque con tre o più lavoratori.

Contenuto "102/P":

- » 1 copia Decreto Ministeriale n. 388 del 15.07.03
- » 5 paia guanti sterili
- » 1 mascherina con visiera paraschizzi
- » 3 flaconi soluzione fisiologica sterile 500 ml CE
- » 2 flaconi disinfettante 500 ml IODOPOVIDONE al 10% iodio PMC
- » 10 buste compressa garza sterile cm10x10
- » 2 buste compressa garza sterile

- » cm18x40
- » 2 teli sterili cm 40x60 DIN 13152-BR
- » 2 pinze sterili
- » 1 confezione di cotone idrofilo
- » 1 astuccio benda tubolare elastica
- » 2 confezioni 10 cerotti assortiti
- » 2 rochetti cerotto adesivo m 5x2.5 cm
- » 1 paio di forbici tagliabendaggi cm14.5 DIN 58279
- » 3 lacci emostatici
- » 2 confezioni di ghiaccio istantaneo monouso
- » 2 sacchetti per rifiuti sanitari
- » 1 termometro clinico digitale CE
- » 1 sfigmomanometro con fonendoscopio
- » 1 istruzioni multilingua pronto soccorso



Armadietto DM n.388 del 15/07/03 allegato 1 mod. maggiorato - 605/M

- » Armadietto completo in METALLO "605/M", verniciato con polvere epossidica, colore bianco, anta portante, 6 vani, 4 ripiani interni, serratura con chiave.
- » Per aziende o unità produttive del gruppo A e B e comunque con tre o più lavoratori.

Contenuto "605/M":

- » copia Decreto Ministeriale n. 388 del 15.07.03
- » 5 paia di guanti sterili
- » 1 mascherina con visiera paraschizzi
- » 3 flaconi soluzione fisiologica sterile 500 ml CE
- » 2 flaconi disinfettante 500 ml IODOPOVIDONE al 10% iodio PMC
- » 10 buste compressa garza sterile cm10x10
- » 2 buste compressa garza sterile cm18x40
- » 2 teli sterili cm 40x60 DIN 13152-BR
- » 2 pinze sterili
- » 2 confezioni di cotone idrofilo
- » 1 astuccio benda tubolare elastica
- » 2 confezioni di 20 cerotti assortiti
- » 1 paio forbici taglia bendaggi cm14.5 DIN 58279

- » 2 rochetti cerotto adesivo da m 5x2.5 cm
- » 3 lacci emostatici
- » 2 confezioni di ghiaccio istantaneo monouso
- » 2 sacchetti per rifiuti sanitari
- » 1 correct termometro clinico digitale
- » 1 sfigmomanometro con fonendoscopio
- » 4 bende di garza da m 3.5x10 cm
- » 1 astuccio PIC 3 contenente :
3 bustine sapone liquido
3 bustine salviette disinfettanti PMC
- » 2 bustine salviette ammoniaci
- » 1 PINOCCHIO + VENTO kit completo
- » 1 coperta isotermica oro/arg. cm160x210
- » 1 telo triangolare TNT cm 96x96x136
- » 2 preparato 3.5g GEL PER USTIONI sterile
- » 2 bende elastiche m 4x6 cm DIN 61634
- » 1 tampobenda sterile mm 80x100 DIN13151 M
- » 1 istruzioni multilingua pronto soccorso

**PIU' DI TRE
PERSONE**

Dimensioni : L. 45 cm x P. 13 cm x H. 37.5 cm

Peso : 6.90 kg

Armadietto allegato 1 mod. maggiorato DM N.388 del 15/07/03 e D.L.81 del 09/04/08 art.45- 805/M



**PIU' DI 3
PERSONE**

Dimensioni : L. 40.2 cm x P. 20.2 cm x H. 48.3 cm

Peso : 11.80 kg

- » Armadietto in acciaio al carbonio "805/M", verniciato con polvere epossidica, colore bianco, tre ripiani in acciaio, un'anta dotata di tre vani porta accessori, serratura con chiave.
- » Per aziende o unità produttive del gruppo A e B e comunque per tre o più lavoratori.
- » Contenuto maggiorato con prodotti di maggior consumo.
- » Indicato per grandi comunità, aziende commerciali ed industriali, ristoranti, scuole, alberghi, villaggi turistici.

Contenuto "805/M":

- » 1 copia Decreto Ministeriale n. 388 del 15.07.03
- » 3 confezioni di cotone idrofilo
- » 1 flacone disinfettante ml 250
- » 1 flacone acqua ossigenata ml 250

- » 1 confezione di 100 cerotti assortiti
- » 1 confezione di 100 cerotti 7x2cm
- » 3 lacci emostatici
- » 1 paio forbici tagliabendaggi cm14.5 DIN 58279
- » 2 rochetti cerotto adesivo metri 5x2.5cm
- » 1 astuccio PIC 3 contenente :
3 bustine sapone liquido
3 bustine salviette disinfettanti PMC
2 bustine salviette ammoniaci
- » 10 buste da 25 compresse garza sterile cm10x10
- » 6 buste compressa garza sterile cm18x40
- » 4 teli triangolari TNT cm 96x96x136
- » 1 benda elastica 7cm con fermabenda
- » 2 teli sterili cm 40x60 DIN 13152-BR
- » 2 pacchetti da 10 fazzoletti in carta
- » 2 confezioni di ghiaccio istantaneo monouso

- » 1 coperta isotermica oro/arg. cm160x210
- » 1 confezione da 8 bende assortite
- » 1 EMOCNTRONL benda antiemorragica
- » 1 astuccio benda tubolare elastica
- » 5 sacchetti per rifiuti sanitari
- » 1 mascherina con visiera paraschizzi
- » 1 termometro clinico digitale CE
- » 2 pinze sterili
- » 1 PINOCCHIO+VENTO kit completo
- » 3 flaconi soluzione fisiologica sterile 500 ml CE
- » 2 flaconi disinfettante da 500 ml IODOPOVIDONE al 10% iodio PMC
- » 1 sfigmomanometro con fonendoscopio
- » 5 paia guanti sterili
- » 3 bustine gel per ustioni gr. 3.5
- » 1 manuale multilingua pronto soccorso

**PIU' DI TRE
PERSONE**

Dimensioni : L. 40.2 cm x P. 20.2 cm x H. 58.2 cm

Peso : 12.9 kg



Pacchi reintegro pronto soccorso D.M. n.388

Cod. PS530 con sfigmomanometro
Cod. PS531 senza sfigmomanometro

ALLEGATO 1 BASE

- » 1 copia Decreto Ministeriale n. 388 del 15.07.03
- » 5 paia guanti sterili
- » 1 maschera con visiera paraschizzi
- » 3 flaconi soluzione fisiologica 500 ml CE
- » 2 flaconi disinfettante 500 ml IODOPOVIDONE al 10% iodio PMC
- » 10 buste compressa garza sterile cm10x10
- » 2 buste compressa garza sterile cm18x40
- » 2 telo cm 40x60 DIN 13152-BR
- » 2 pinze sterili
- » 1 astuccio con benda tubolare elastica
- » 1 confezione di cotone idrofilo
- » 2 confezioni di 10 cerotti assortiti
- » 2 rocchetti cerotto adesivo m 5x2,5
- » 1 paio di forbici tagliabendaggi cm 14,5 DIN 58279
- » 3 lacci emostatici
- » 2 confezioni di ghiaccio istantaneo monouso
- » 2 sacchetti per rifiuti sanitari
- » 1 termometro clinico CE con astuccio
- » 1 benda di garza da m 3,5x10 cm
- » 1 istruzioni multilingua pronto soccorso


Cod. PS532 con sfigmomanometro
Cod. PS533 senza sfigmomanometro senza sfigmomanometro

ALLEGATO 1 MAGGIORATO

- » 1 copia Decreto Ministeriale n. 388 del 15.07.03
- » 5 paia guanti sterili
- » 1 maschera con visiera paraschizzi
- » 3 sacche soluzione fisiologica 500 ml CE
- » 2 flaconi disinfettante 500 ml IODOPOVIDONE al 10% iodio PMC
- » 10 buste compressa garza sterile cm.10x10
- » 2 buste compressa garza sterile cm18x40
- » 2 teli cm 40x60 DIN 13152-BR
- » 1 confezione di cotone idrofilo
- » 2 pinze sterili
- » 1 astuccio benda tubolare elastica
- » 2 rocchetti cerotto adesivo m 5x2,5 cm
- » 2 confezioni 20 cerotti assortiti
- » 1 paio di forbici tagliabendaggi cm 14,5 DIN 58279
- » 3 lacci emostatici
- » 2 confezioni di ghiaccio istantaneo monouso
- » 2 sacchetti per rifiuti sanitari
- » 1 termometro clinico CE con astuccio
- » 4 bende di garza da m 3,5x10 cm
- » 1 astuccio PIC 3 contenente:
- » 3 sapone liquido
- » 3 salviette disinfettanti
- » 2 salviette ammoniacale
- » 1 PINOCCHIO+VENTO kit completo
- » 1 coperta isotermica oro/arg. cm 160x210
- » 1 telo triangolare in TNT cm 96x96x136
- » 2 preparato 3,5 g gel per ustioni sterile
- » 2 bende elastiche m 4x6 cm DIN 61634
- » 1 tampobenda sterile mm 80x100 DIN 13151 M
- » 1 istruzioni multilingua pronto soccorso

Cod. PS534 ALLEGATO 2 BASE
Cod. PS535 ALLEGATO 2 MAGGIORATO

- » 1 copia Decreto Ministeriale 388 del 15.07.03
- » 2 paio di guanti sterili
- » 1 flacone disinfettante 125 ml IODOPOVIDONE al 10% iodio PMC
- » 1 sacca soluzione fisiologica 250 ml CE
- » 1 busta compressa garza sterile cm18x40
- » 3 buste compressa garza sterile cm10x10
- » 1 pinza sterile
- » 1 confezione di cotone idrofilo
- » 1 confezione di 10 cerotti assortiti
- » 1 rocchetto cerotto adesivo m 5x2,5 cm
- » 1 benda di garza m 3,5x10 cm
- » 1 paio di forbici taglia bendaggi cm14,5 DIN 58279
- » 1 laccio emostatico
- » 1 confezione di ghiaccio istantaneo monouso
- » 1 sacchetto per rifiuti sanitari
- » 1 istruzioni multilingua pronto soccorso



Dispositivi
monouso e
consumabili



Lattice senza polvere

- » Guanto in lattice powder free.
- » Guanto in lattice, monouso, non sterile, privo di polvere di colore bianco, ambidestro, microruvido, con polsino elastico rinforzato anti-arrotolamento.
- » Elevata elasticità, ottimo grip e comfort.
- » Protezione da agenti biologici e da contatto accidentale con sostanze chimiche, ideale per esame, terapia, diagnostica, laboratorio in ambito medico, estetico, veterinario, tatuatori, farmaceutico, etc.
- » SENZA POLVERE
- » DM – DPI



Lattice

- » Guanto in lattice, monouso, non sterile, ambidestri, finemente talcati con amido di mais.
- » Alta qualità, elevata elasticità, sensibilità ed impermeabilità, con polsino elastico rinforzato anti-arrotolamento.
- » Protezione da agenti biologici e da contatto accidentale con sostanze chimiche, ideale per esame, terapia, diagnostica, laboratorio in ambito medico, estetico, veterinario, tatuatori, farmaceutico, etc.
- » LATTICE DI ALTA QUALITÀ.
- » DM – DPI



Nitrile

- » Guanti in nitrile con eccellenti proprietà chimiche e meccaniche, nonché comfort e destrezza alle mani.
- » Più resistenti dei guanti monouso in lattice o PVC, freschi e leggeri.
- » 100% nitrile, senza polvere.
- » Migliora la presa grazie al microgrip.
- » Con polsino arrotolato.
- » SENZA LATTICE.MONOUSO.
- » DM – DPI



Mascherina chirurgica Tipo IIR Filtrazione batterica 98%

Dispositivo Medico di Classe I - CE

- » Prodotto fabbricato interamente in Italia, con materiali italiani. Di colore bianco, monouso, non sterile, composto da due strati di TNT ad alta efficienza filtrante e morbido sulla pelle.
- » Approvato dall'ISS



Occhiale di protezione Astrospec

- » Lente panoramica in policarbonato con protezione laterale integrata per una copertura ottimale dell'area oculare e visione panoramica perfetta
- » Vestibilità perfetta grazie alla possibilità di inclinare le astine antiscivolo
- » Sistema di aerazione con guarnizione a labirinto per un maggiore comfort
- » Marcatura W 166 FT CE
- » Risponde alle normative EN 166, EN 170



Sovraocchiale monolente in policarbonato adatto per portatori di occhiali

DPI II Categoria

- » Trasparente
- » Ampio campo visivo
- » Ripari sopraccigliari e laterali con sistema di ventilazione integrato
- » Classe d'impatto F
- » Marcatura W 166 F
- » Risponde alle normative DIN EN 166, DIN EN 170



Lenzuolini professionali

- » Doppio velo in pura cellulosa

Dimensioni : H. 60 cm x L. 80 m
H. 60 cm x L. 120 m



Asciugamani di carta a rotolo e dispenser

- » Asciugamani in pura cellulosa 2 veli a rullo
- » Uno strappo ogni 40 cm
- » Confezione da 6 rotoli
- » Disponibile dispenser

Dimensioni : L. 150 m x H. 20 cm



Asciugamani di carta piegati a V e dispenser

- » Confezione: 20 pacchi da 200 pz

Dimensioni : L. 22 cm x H. 22 cm



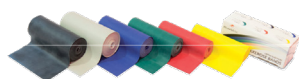
Bobina di carta industriale e portabobina

- » Confezione: 1 pacco da 2 rotoli

Dimensioni : L. 600 m x H. 33 cm –
Diametro esterno 33 cm – Peso 5 Kg



Riabilitazione e fitness



Fasce elastiche per esercizi

- » Indicate per rafforzare la muscolatura, aumentare la resistenza, la mobilità e la flessibilità
- » Il prodotto è confezionato in scatole singole.

Latex Colore :

- Giallo - Resistenza: soft
- Rosso - Resistenza: medium
- Verde - Resistenza: strong
- Blu - Resistenza: extra strong
- Nero - Resistenza: special strong
- Argento - Resistenza: super strong

Latex Free Colore :

- Arancio - Resistenza: medium
- Verde - Resistenza: strong
- Blu - Resistenza: extra strong
- Viola - Resistenza: special strong

Misure :

- 5.5 m - 23 m

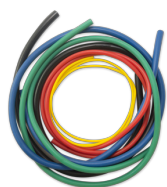


Tubi elastici per esercizi

- » Ideale per migliorare le prestazioni atletiche e la riabilitazione negli infortuni

Colore :

- Giallo - Resistenza: soft
- Rosso - Resistenza: medium
- Verde - Resistenza: strong
- Blu - Resistenza: extra strong
- Nero - Resistenza: special strong



Mastice per esercizi

- » Quattro diversi colori che offrono la giusta resistenza per ogni trattamento
- » Rafforza i muscoli delle mani, aumenta la mobilità e la flessione

Colore :

- Giallo - Resistenza: soft
- Rosso - Resistenza: medium
- Verde - Resistenza: strong
- Blu - Resistenza: extra strong



Ovo per esercizi delle mani

- » Design ergonomico, si adatta perfettamente alla conformazione della mano. **D**
- » Per trattamenti di mani, dita e avambracci **P**
- » Migliora presa, mobilità, destrezza e circolazione sanguigna **M**
- » Utilizzabile in terapia caldo-freddo **U**
- » Lavabile **L**

Colore :

- Giallo - Resistenza: soft
- Rosso - Resistenza: medium
- Verde - Resistenza: strong
- Blu - Resistenza: extra strong

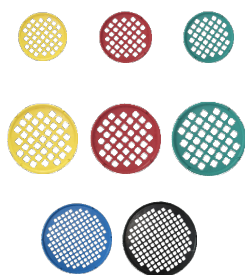




Barra flessibile per esercizi

- » un dispositivo resistente e flessibile con una superficie increspata che fornisce una presa migliore durante l'uso
- » viene utilizzato per rafforzare la presa e stabilizzare gli arti superiori
- » Rinforza le mani, le dita e gli avambracci
- » Eccellente per la mobilizzazione delle articolazioni e dei tessuti molli
- » Per la riabilitazione, l'allenamento sportivo e il sollievo dallo stress

latex Colore :	Rosso - Resistenza: medium
	Verde - Resistenza: strong
	Blu - Resistenza: extra strong
	Nero - Resistenza: special strong
	Argento - Resistenza: super strong



Esercizi WEB: Abbassare un po'

- » Ottimo strumento per rafforzare e allenare il polso, l'avambraccio e la caviglia.
- » Progettato originariamente per migliorare le prestazioni atletiche e prevenire gli infortuni
- » Migliora la maggior parte dei movimenti articolari
- » La resistenza può essere modificata per diverse esigenze regolando la posizione e/o la profondità dell'inserimento del dito e della mano
- » Adatto a mani di tutte le dimensioni e livelli di forza
- » Ideale per le persone che soffrono di sindrome da movimento ripetitivo.

latex Colore :	Giallo - Resistenza: soft
	Rosso - Resistenza: medium
	Verde - Resistenza: strong
	Blu - Resistenza: heavy
	Nero - Resistenza: extra heavy

Diametro :	35,5 cm (maxi) - 17,8 cm (mini)
------------	---------------------------------



Materassini per esercizi

Durevole e versatile, garantisce comfort e resistenza
Disponibile nella versione:

- » Normale con e senza occhielli di spessore di 10 mm
Colore: Rosso, Nero - Dimensioni: 185 cm x 70 cm x 1 cm
- » PRO di spessore 15 mm
Colore: Blu - Dimensioni: 185 cm x 70 cm x 1,5 cm
- » Disponibile anche il supporto a muro



Palla per esercizi a corpo libero

Soft ball

- » Molto versatile, morbida all'impatto.
- » È facile da impugnare e fornisce una varietà di esercizi isometrici.
- » Utilizzata in molti programmi di riabilitazione
- » La palla è realizzata con una superficie antiscivolo per una buona presa

Diametro :	26 cm
Colore :	Rosso, Giallo, Blu



Fitness ball

- » Offre elevate prestazioni in termini di elasticità e rimbalzo

Disponibile in tre diametri :	55 cm - Rosso
	65 cm - Nero
	75 cm - Argento



COSMO LINE medical
VIA LOMBARDIA, 42
21040 CASTRONNO – VA
ITALY



(+39) 0332 892856



(+39) 0332 895787



+39 340 8376725



www.cosmolinemedical.com



info@cosmolinemedical.com



Cosmo Line Medical